

Das Kellerstöckl

WOHNEN IN GAMLITZ



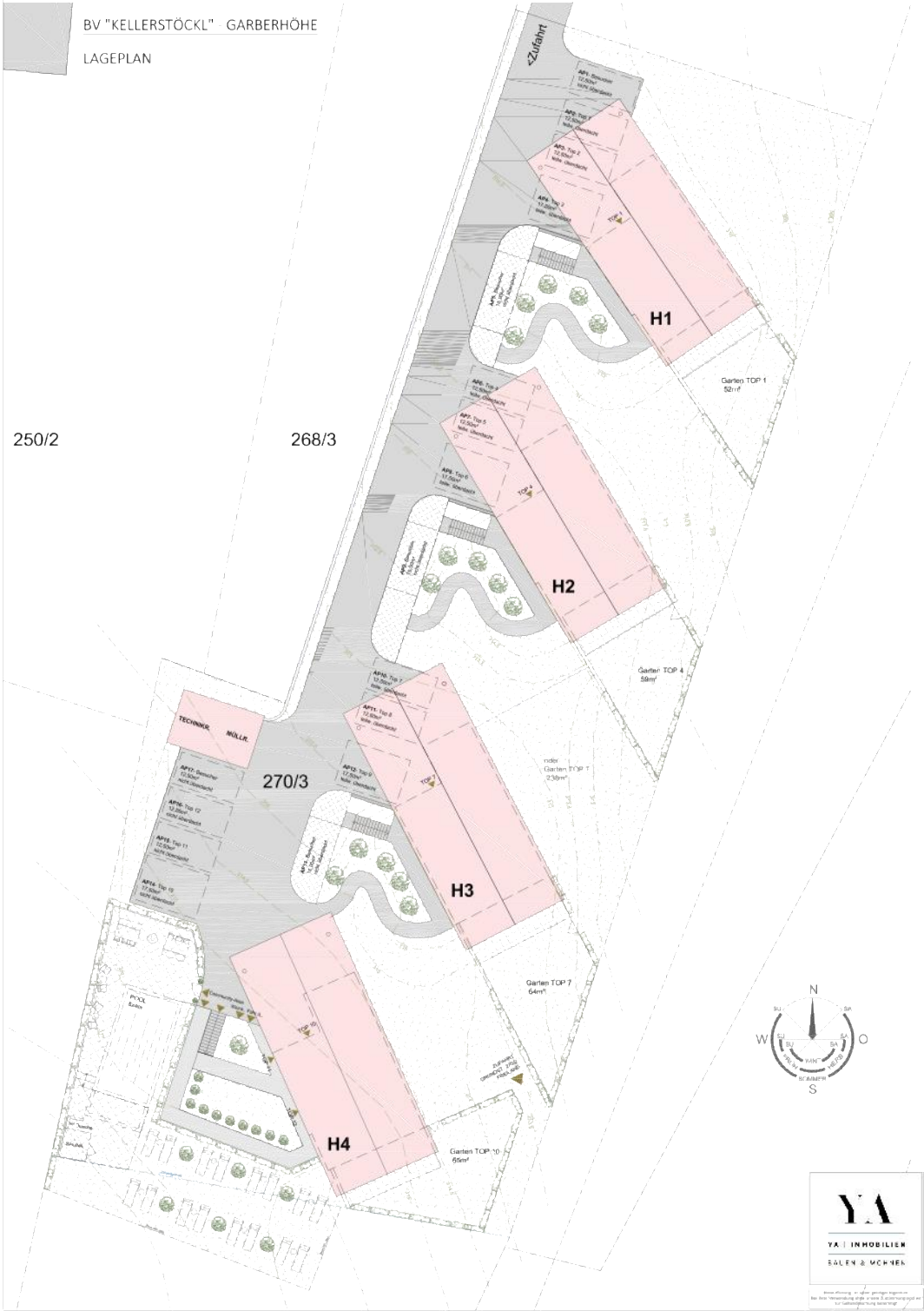


GRUNDRISSSE BEISPIELE

Aufgrund der sehr ähnlichen Wohnungstypologien werden hier nur beispielhaft die Grundrisse von Haus 1 / Top 1-3 dargestellt da diese nur sehr geringfügig von der Größe abweichen.

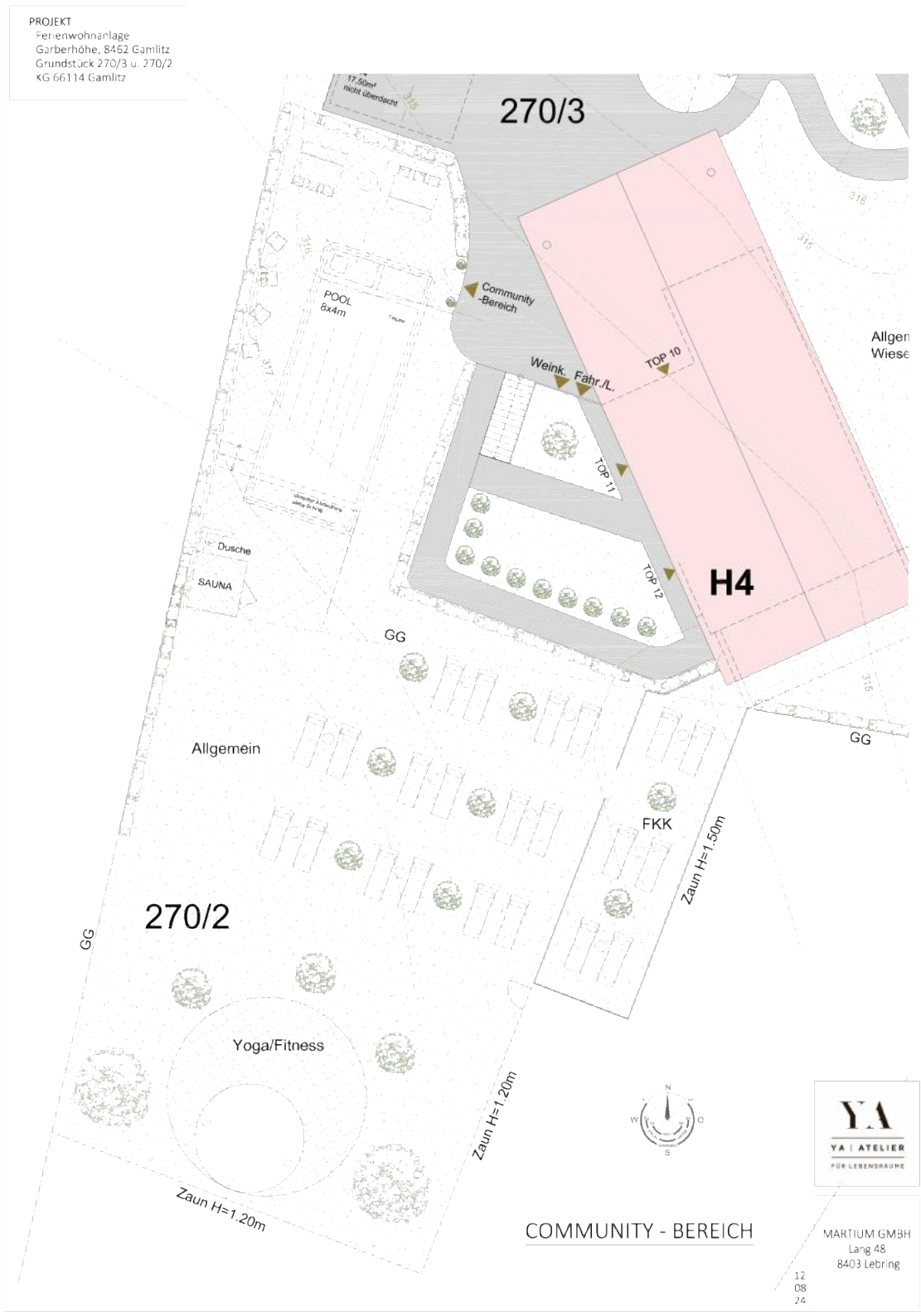
Siehe auch Beilage zum Kaufvertrag.

LAGEPLAN

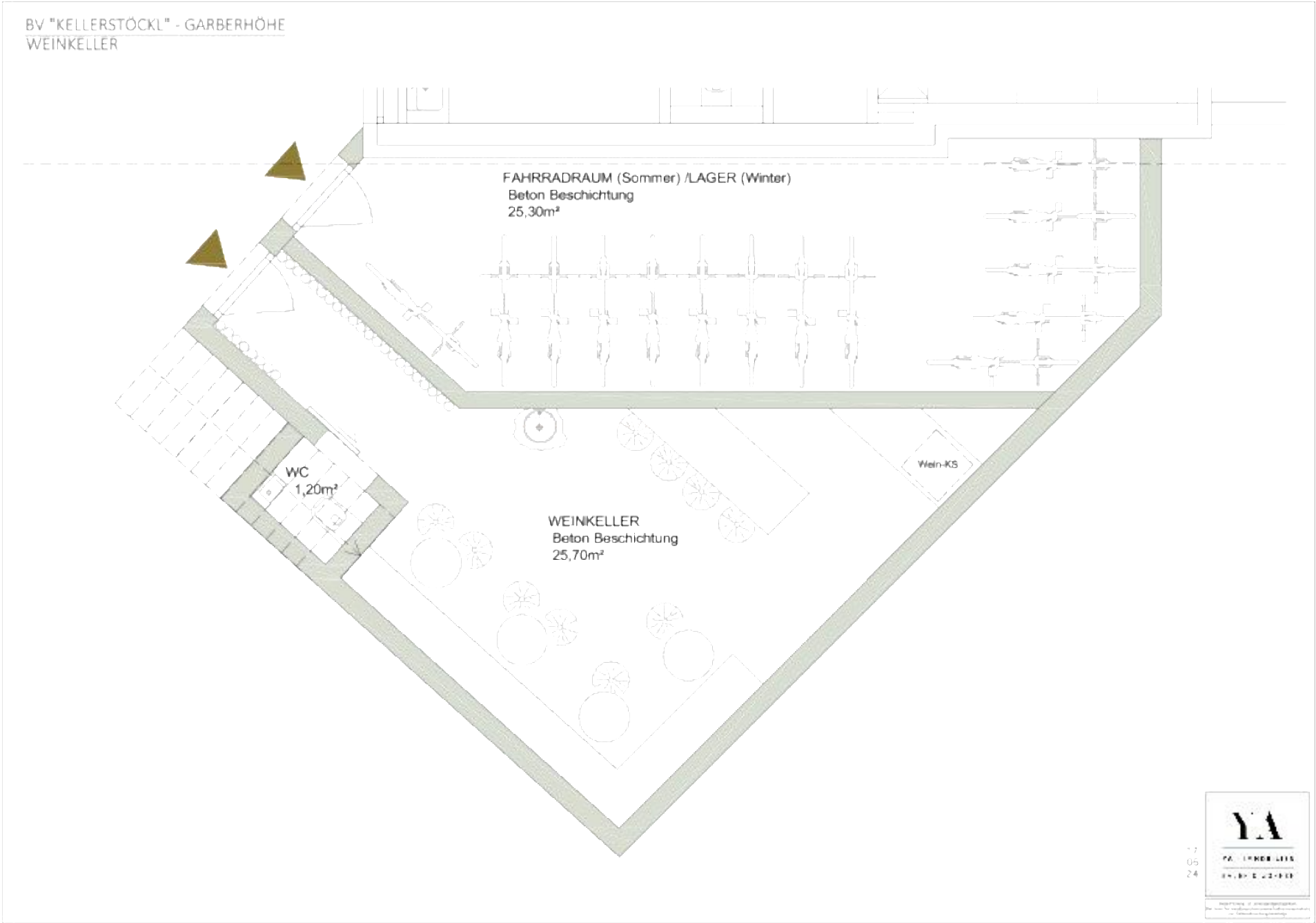


COMMUNITY AREA

Grillplatz, Pool, Sauna, Fitness,
Yoga, Liegebereich inkl. FKK-
Bereich, Weinkeller,
Fahrradwasch- und
abstellplatz

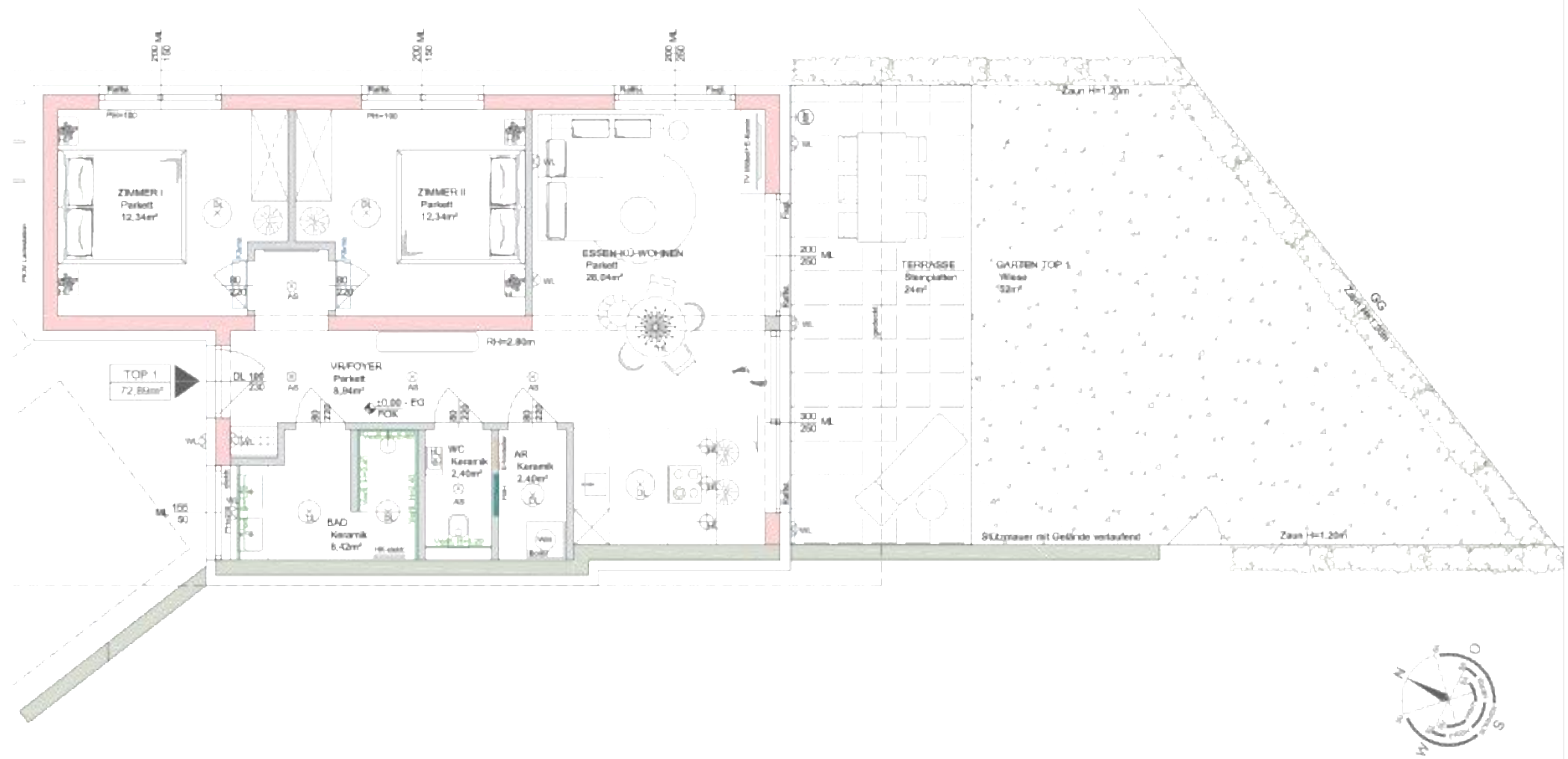


WEINKELLER & FAHRRADABSTELLPLATZ

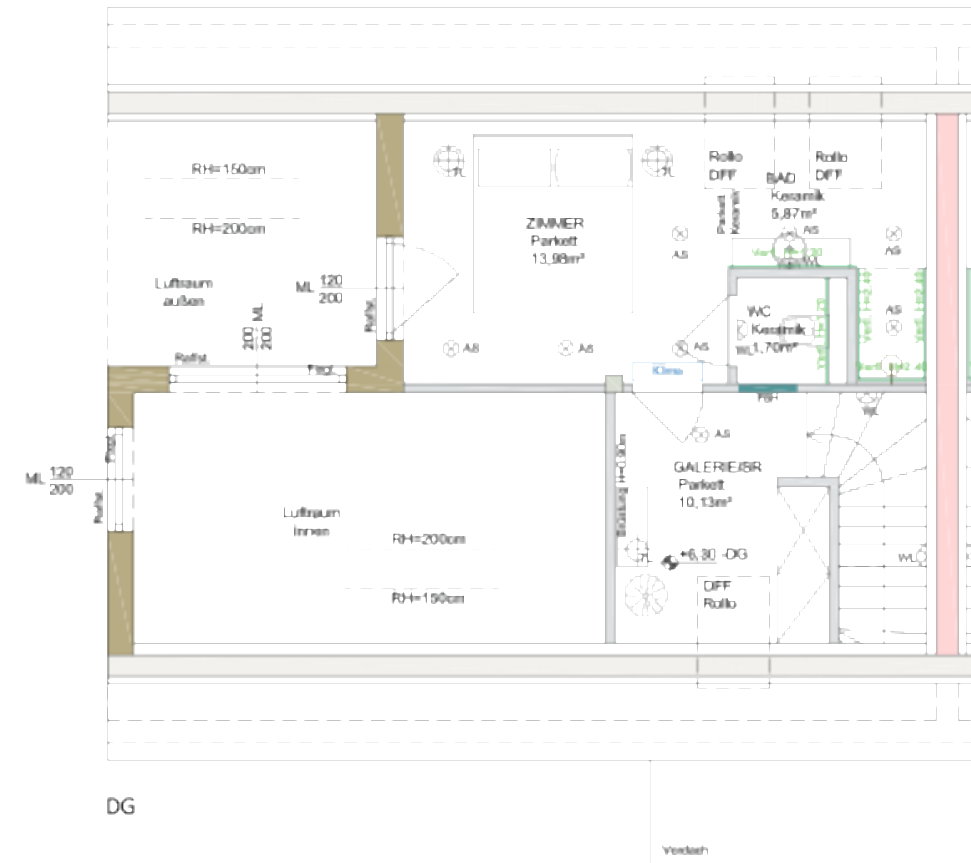
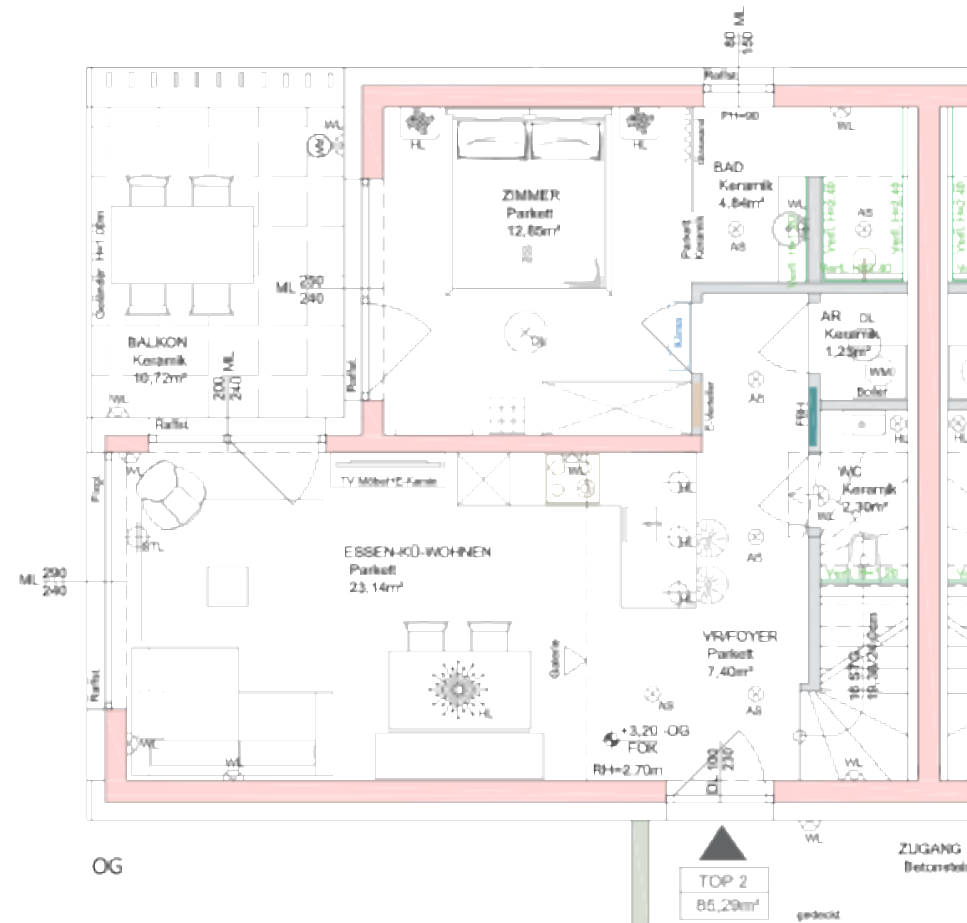






HAUS 1/TOP 1

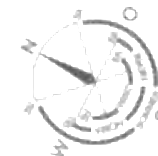
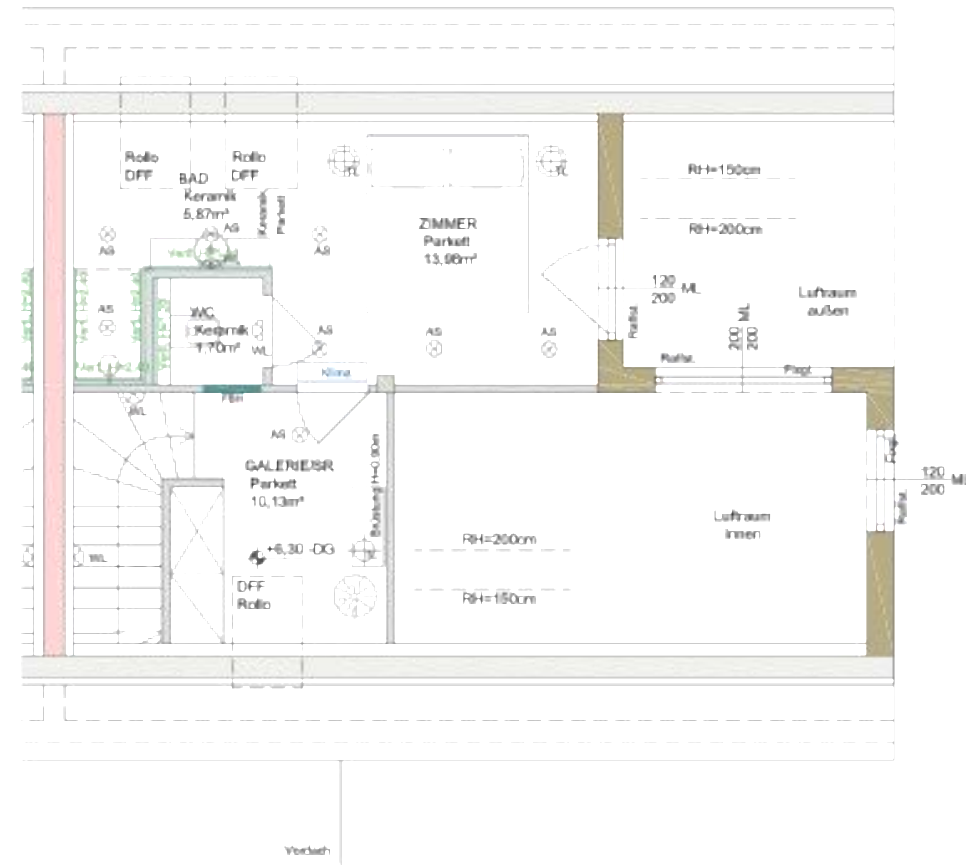
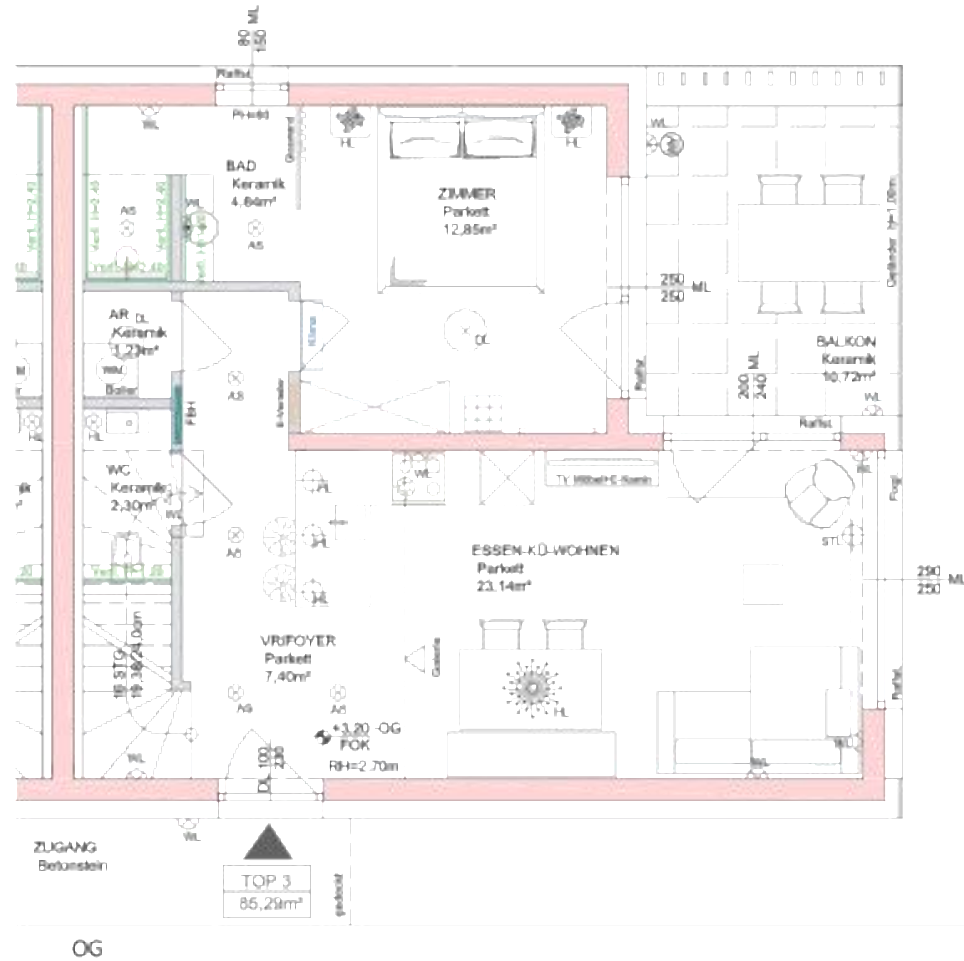
PLANBEILAGE 1
Ausführungsplan







<p>PROJEKT Ferienwohnanlage Garberhöhe, 8462 Gamlitz Grundstück 270/3 KG 66114 Gamlitz</p>	<p>HAUS 1 - TOP 1 Wohnfläche: 72,89m² EG</p>	<p>Stahlbeton Ziegelmauerwerk Holzbau Leichtkonstr./Trockenbau</p>	<p>ML=Mauerdicke PH=Parapethöhe FOK: Fertige Fußbodenoberkante RH: Raumhöhe FBH: Heizungsverteiler WM: Waschmaschine AW: Außenwasserschluss Verf.H.: Fliesenhöhe Wand</p> <p>DL: Deckenleuchte AS: Aufbauspot HL: Hängeleuchte WL: Wandleuchte TL: Tischleuchte STL: Stehleuchte</p>	<p>DATUM: 22.05.24</p> <p>Die Einrichtung ist illustrativ dargestellt und erfolgt laut Bau- und Ausstattungsbeschreibung. Die m²-Angaben entsprechen den Rohbaumaßen. Änderungen während der Bauausführung infolge Behördenauflagen, haustechnischer und konstruktiver Maßnahmen vorbehalten.</p>	<p>MARTIUM GMBH Lang 48 8403 Lebring</p>
---	---	--	--	--	---



PROJEKT Ferienwohnanlage Garberhöhe, 8462 Gamlitz Grundstück 270/3 KG 66114 Gamlitz	HAUS 1 - TOP 2 Wohnfläche: 85,29m ² OG/DG	 Stahlbeton  Ziegelmauerwerk  Holzbau  Leichtkonstr. / Trockenbau	ML= Mauervertikale PH= Parapethöhe FOK= Fertige Fußbodenebenkante RH= Raumhöhe FBH= Heizungsverteiler WM= Waschmaschine AWW= Außenwasseranschluss Verfl.H.= Fliesenhöhe Wand	DL= Deckenleuchte AS= Aufbauspot HLH= Hängeleuchte WL= Wandleuchte TL= Tischleuchte STL= Standleuchte	DATUM: 22.05.24 Die Einrichtung ist illustrativ dargestellt und erfolgt laut Bau- und Ausstattungsbeschreibung. Die m ² -Angaben entsprechen den Rohbaummaßen. Änderungen während der Bauausführung infolge Behördenauflagen, haustechnischer und konstruktiver Maßnahmen vorbehalten.	MARTIUM GMBH Lang 48 8403 Lebring
--	---	--	---	--	--	--



PROJEKT Ferienwohnanlage Garberhöhe, 8462 Gamitz Grundstück 270/3 KG 66114 Gamitz	HAUS 1 - TOP 3 Wohnfläche: 85,29m ² OG/DG	 Stahlbeton  Ziegelmauerwerk  Holzbau  Leichtkonstr. / Trockenbau	ML=Ma verlichte PH=Parapethöhe FOK: Fertige Fußbodenoberkante RH: Raumhöhe FBH: Heizungsverteiler WM: Waschmaschine AYW: Außenwasseranschluss Verfl.H: Fliesenhöhe Wand	DL: Deckenleuchte AS: Aufbauspot HLH: Längelleuchte WL: Wandleuchte TL: Tischleuchte STL: Stahlleuchte	Die Einrichtung ist illustrativ dargestellt und erfolgt laut Bau- und Ausstattungsbeschreibung. Die m ² -Angaben entsprechen den Rohbaummaßen. Änderungen während der Bauausführung infolge Behördenauflagen, haustechnischer und konstruktiver Maßnahmen vorbehalten.	DATUM: 22.05.24 MARTIUM GMBH Lang 48 8403 Lebring
--	---	--	--	---	---	--

